



### Servoantriebe bis 160 Nm – und darüber hinaus!

Mit den neuen Servoreglern der Baureihe **MidiDrive D/xS** haben wir unser Angebot im höheren Leistungssegment erweitert. Mit jetzt bis zu **64 A Spitzenstrom** können Antriebspakete im Drehmomentbereich von 0,5 bis 160 Nm geschnürt werden – mit Direktantrieben sogar noch weit darüber.

Wie auch bei den einphasigen Geräten der Baureihe **TrioDrive D/xS** stehen für die Kommunikation **EtherCAT** und **Ethernet TCP/IP**, **Profibus-DP**, **CANopen** sowie analoge Schnittstelle zur Auswahl.

**ESR-Funktionsbausteine** vereinfachen die Einbindung in die Steuerungssoftware. Die Software-Bibliotheken orientieren sich an der PLCopen-Spezifikation. Sie sind verfügbar für Siemens Simatic S7 und kompatible Steuerungen und für Steuerungen mit IEC-61131-3-Programmiersprache (CoDeSys, KW-Software), weitere Steuerungen werden laufend ergänzt.

### ESR auf der SPS/IPC/DRIVES in Nürnberg

Besuchen Sie uns auf der SPS/IPC/DRIVES in Nürnberg! Auf unserem Stand 1-329 in der Antriebstechnik-Halle 1 können Sie unsere Servoantriebe in Aktion sehen. Oder lassen Sie sich durch einen unserer Experten vor Ort beraten!

**EtherCAT**

**PROFI**  
PROCESS FIELD BUS  
**BUS**

**CANopen**

**Ethernet TCP/IP**

Mit der optional integrierten **Positioniersteuerung** können alternativ auch Anwendungen mit Bedienterminal ganz ohne Steuerung realisiert werden.

Alle Geräte sind für den **direkten Netzanschluss** an 230 V bzw. 3×400/480 V geeignet (Netzfilter integriert), wobei die **Weitbereichseingänge** auch kleinere Spannungen ab 85 V erlauben. Die **Sicherheitstechnik** nach EN 954-1 Kategorie 1 bis 4 gehört zur Standardausstattung.



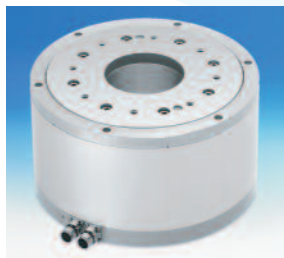
SPS/IPC/DRIVES  
**Elektrische  
Automatisierung**  
Systeme und Komponenten  
Fachmesse & Kongress  
**Nürnberg 27.-29. Nov. 2007**

Halle 1  
Stand 1-329

# ESR. The Dynamic Solution

## Die Servo-Kraftpakete

Aus der besten Kombination von Servoregler und Servomotor (mit oder ohne Getriebe) stellen wir für Sie das optimale **Antriebspaket** zusammen. Bei besonders hohen Anforderungen an Drehmoment, Dynamik und Genauigkeit kommen **Torque-motoren** mit ihrer hohen Polzahl und bis zu 1600 Nm Spitzenmoment zum Einsatz.



Ähnlich verhält es sich bei linearen Antriebsaufgaben: Wenn Spindel, Zahnriemen oder Zahnstange nicht mehr genügen, sind **Linearmotoren** gefragt. Hier bieten wir Ihnen eisenlose und eisenbehaftete Ausführungen mit bis zu 2,2 kN Spitzenkraft an.

Doch egal, ob Sie auf herkömmliche Servomotoren bauen oder auf **Direktantriebe**: Alle Teile sind aufeinander abgestimmt und miteinander als Kombination erprobt. Diese Lieferung „aus einer Hand“ bietet die Gewähr für problemlose Inbetriebnahme, zuverlässige Arbeitsweise und eindeutige Systemverantwortung bei nur einem Lieferanten.

Bei der **Auswahl** des zu Ihrer Anwendung passenden Servoantriebs unterstützen wir Sie mit unserer langjährigen Erfahrung. Und wenn spezielle **Anpassungen** nötig sind, machen wir auch das möglich.

## Ihr direkter Draht zu uns

Weitere Informationen zu unseren Produkten, aber auch zum Unternehmen ESR, den maßgeschneiderten Lösungen, unserem Service und vielem mehr finden Sie im Internet unter [www.esr-pollmeier.de](http://www.esr-pollmeier.de) – schauen Sie doch mal rein! Oder rufen Sie uns an unter: +49 6167 9306-0!

ESR bietet leistungsstarke Servoantriebe für ein breites Spektrum von anspruchsvollen Antriebsaufgaben, geeignet insbesondere für Positionier- und Zustellbewegungen hoher Dynamik und hoher Genauigkeit bei

- Handling- und Montagesystemen
- Maschinen für die Elektronikfertigung
- Maschinen für die Herstellung von Halbleitern
- Mess- und Prüfmaschinen
- Maschinen für die CD- und DVD-Herstellung
- Werkzeug- und Metallbearbeitungsmaschinen
- Verpackungsmaschinen, Textilmaschinen, Kunststoffmaschinen, Wickelmaschinen, ...

Besuchen Sie uns auf der SPS/IPC/DRIVES in Nürnberg und erleben Sie unsere Servoantriebe in Aktion!

Halle 1  
Stand 1-329

## Der „virtuelle Systemlieferant“

Flexibel einsetzbare Servoregler sind das Ergebnis unserer engen Zusammenarbeit mit vielen Steuerungsherstellern. Das umfassende Know-how auf diesem Gebiet kommt Ihnen als Kunde direkt zugute: Als „virtueller Systemlieferant“ sorgen wir bei Bedarf zusammen mit dem Steuerungshersteller für eine optimale Antriebsintegration.

Mit Partnern aus dem elektromechanischen Bereich ergänzen wir unser Angebot an optimal aufeinander abgestimmten Produkten. Falls gewünscht, erstellen wir für Sie einbaufertige Komplettlösungen, die genau auf die Anforderungen in Ihrer Maschine zugeschnitten sind.



ESR Pollmeier GmbH · Servo-Antriebstechnik  
Lindenstr. 20 · 64372 Ober-Ramstadt · Deutschland  
Tel. +49 6167 9306-0 · Fax +49 6167 9306-77  
E-Mail [info@esr-pollmeier.de](mailto:info@esr-pollmeier.de) · [www.esr-pollmeier.de](http://www.esr-pollmeier.de)

